



# Возвращение АМПИРА

Екатерина АИСТИНА



**Галина КЛЕМЕНОВА,  
Светлана ГУЛИНА,**  
архитекторы

**К**ак говорят, в нашем мире, где уже придумано все, что вообще можно придумать, новое – не более чем хорошо забытое старое. Этот интерьер готов опровергнуть подобное мнение по крайней мере наполовину. Оригинальное сочетание линий классики и модерна создало здесь интересную эклектику, выдвинув на первый план респектабельность, добротность, традиционность. Терракота, пурпур, белое с золотом, вы-



Великолепно подобранные сочетания фиалково-голубого, золотой резьбы, брызг шпательного... Сам Людовиг XIV позавидовал бы! Витые колонны в роскошном наряде из хрусталя «вальсируют» в овальном холле



верность деталей, лакированные поверхности – все очень основательно, престижно. Вместе с тем интерьер выглядит вполне современно, естественно. Шторы, ниспадающие на пол свободным каскадом, похожи на паруса, что визуально наполняет дом свежестью, воздухом. Терракотово-красная спальня с балдахином над кроватью пронизана духом французского ампира. Креативно решенный стеганный потолок добавил в нее уюта, камерности.



Весьма своеобразны выполненные по авторскому эскизу подставки прикроватных бра, повторяющие изгиб подборов балдахина. Черные горизонталы прикроватных тумб уравновешивают пространство. Абрис ламбрекена демонстрирует традиционную для модерна так называемую линию бича. В сочетании с классическими вензелями спинки кровати получилось довольно смелое дизайнерское решение. Интересно сделан круглый холл. Светильникам, напоминающим классические люстры, «аккомпанируют» витые кованые колонны. Их ажурность позволила создать здесь, на сравнительно небольшой площади, гармоничную композицию, не перегружая интерьер. А флоральный мотив орнамента наборного паркета, свободно скользящий по плоскости пола, внес динамику в его классический дизайн. Комнаты просто светятся от дизайнерских находок, свежих приемов. Непривычно, притягательно смотрится сочетание наборного паркета и керамогранита. Оригинальны мебельные формы с окантовкой в виде резного багета. Золоченый навесной сервант, конструкция которого отвечает современным стандартам, и встроенная книжная полка в серебряной



**Нарядная спальня выглядит как дорогая праздничная игрушка**

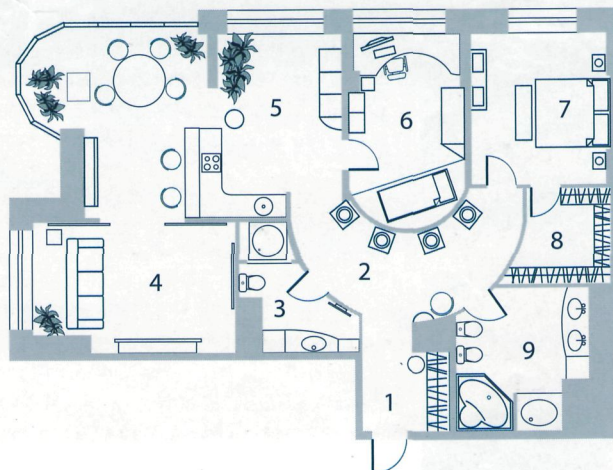


раме на фоне лавандовой стены на редкость элегантно: настоящие интерьерные игрушки класса «люкс». Угловая драпировка в столовой сглаживает абрис пространства, формируя приятный нарядный фрагмент пространства, предназначенного для романтического ужина. Сочетание камерности и массивных классических форм создает в доме атмосферу покоя, уюта. Все здесь мило, все дает возможность жить в свое удовольствие, отдыхать. Интерьеры таковы, что как не вспомнить известную фразу: мой дом — моя крепость. Он защитит своих хозяев от городской суеты, а продуманные до мелочей планировка и декор обеспечат им вполне европейский комфорт. 🏠

Редакция благодарит за предоставленные материалы Екатерину Кривову, представительство Группы «Legrand. BTicino»



1. Прихожая
2. Холл
3. Санузел гостевой
4. Домашний кинотеатр
5. Кухня-столовая
6. Детская
7. Спальня
8. Гардеробная
9. Санузел



**Объект — квартира площадью 133 м<sup>2</sup>**

Проектирование, отделочная организация — дизайн-бюро «Линия 8», Светлана Гулина, Галина Клейменова, Юлия Полякова

#### **Мебель и аксессуары**

Гостиная — «Elledue Arredamenti», Италия

Спальня — «Rugiano», Италия

Кухня — «Lubiex», Италия

Текстиль — «Nobilis», «Home Collection», «Foresti», «Wood»

Свет — «Baga», «Faustig», «Terzani»

#### **Отделка**

Потолки — натяжные, «Золотое Руно», гипсокартон

Двери — «Zanini Porte», Италия

Сантехника — «Villeroy&Bosch»