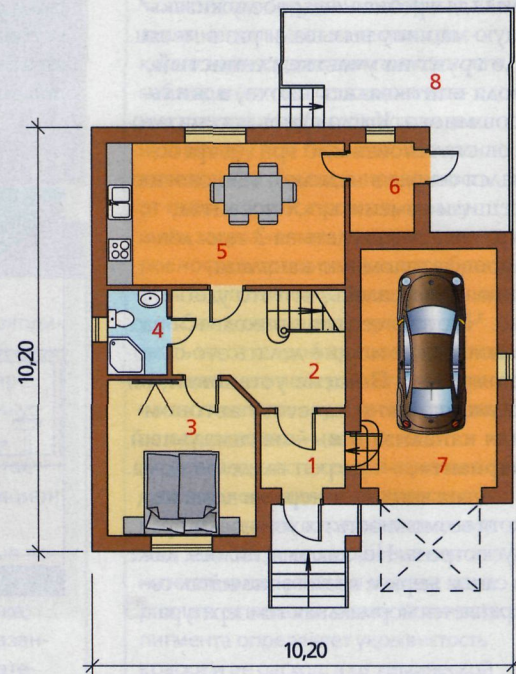


Дом в трех уровнях (проект ГАЛ-35/10)

Для семьи из 4-5 человек

Общая площадь, м²	149,95
жилая площадь, м ²	70,30
габариты дома, м	10,20 × 10,20
площадь застройки, м ²	118,00
стоимость проекта, евро	600



1-й этаж (72,37 м²)

- ① Тамбур (3,69 м²), ② Холл (10,49 м²), ③ Гостиная (13,19 м²), ④ Санузел (2,93 м²), ⑤ Кухня-столовая (19,70 м²), ⑥ Тамбур-котельная (3,37 м²), ⑦ Гарж (19,00 м²), ⑧ Терраса (6,02 м²)

Утеплитель

ISOVER
SAINT-GOBAIN

URSA
uralita

Керамоблоки

Wienerberger

Дымоходы

ФУРАНФЛЕКС®

Металлочерепица

ГЛУККИ

ПРИВАТНЫЙ
ДОМ
СОВЕТУЕТ

Акценты проекта

Компактный дом с гаражом, подходящий для небольшого участка. Его особенность – перепад этажей в пол-уровня за счет небольшой высоты помещения гаража.

Конструкция и технология

Фундаменты: ленточные сборные железобетонные.

Наружные стены: кирпич с утеплением.

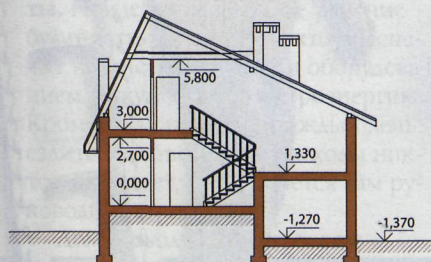
Перекрытия: сборные железобетонные.

Крыша: двухскатная по деревянным стропилам, покрытие – металлочерепица.

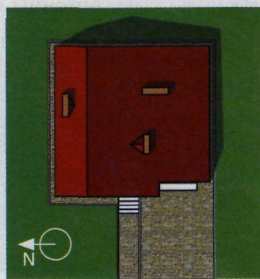
Наружная отделка: штукатурка, дерево, цоколь – облицовка камнем.

Ориентировочная стоимость строительства коробки дома (с учетом материалов и работ)

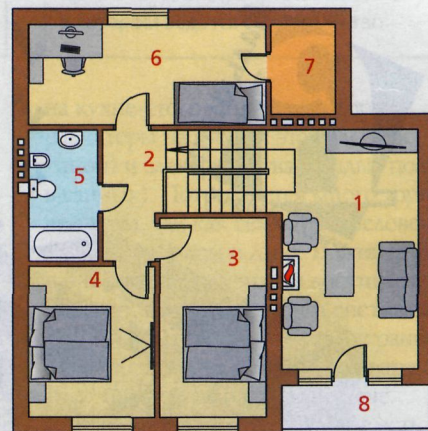
502 000 грн. согласно среднерыночным ценам на август 2010 года.



Разрез



Лучшая ориентация



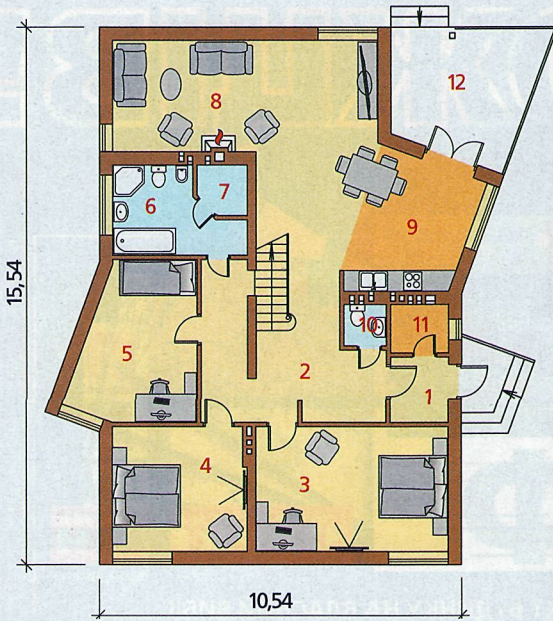
2-й этаж (70,30 м²)

- ① Гостиная (19,76 м²), ② Холл (4,54 м²), ③ Спальня (12,33 м²), ④ Спальня (11,08 м²), ⑤ Ванная (5,28 м²), ⑥ Спальня (13,94 м²), ⑦ Гардеробная (3,37 м²), ⑧ Балкон (1,26 м²)

Общая площадь, м²	213,65
жилая площадь, м ²	109,20
габариты дома, м	13,50×15,50
площадь застройки м ²	178,51
стоимость проекта, евро	600

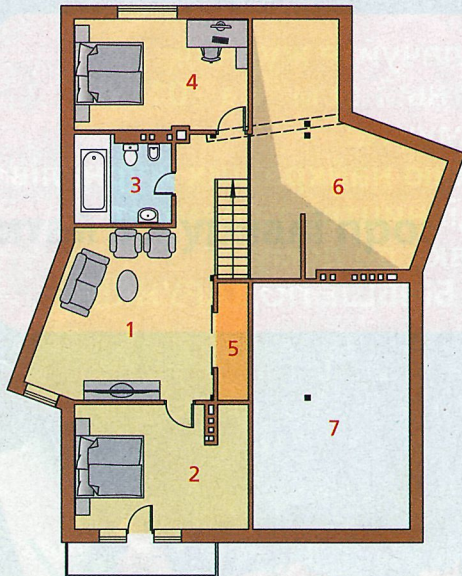
Растущий дом (проект ГАЛ-90/09)

Для семьи из 5-6 человек



1-й этаж (137,06 м²)

- ① Тамбур (3,19 м²), ② Холл (19,70 м²),
 ③ Спальня (20,21 м²), ④ Спальня (14,18 м²),
 ⑤ Спальня (15,68 м²), ⑥ Ванная (9,11 м²), ⑦ Сауна (1,96 м²), ⑧ Гостиная (24,89 м²), ⑨ Кухня-столовая (24,30 м²), ⑩ Санузел (1,48 м²), ⑪ Котельная (2,36 м²), ⑫ Терраса (4,64 м²)



Мансарда (72,58 м²)

- ① Холл (28,12 м²), ② Спальня (17,89 м²), ③ Ванная (6,96 м²), ④ Спальня (16,35 м²), ⑤ Гардеробная (3,26 м²), ⑥ Второй свет гостиной, ⑦ Чердак



Акценты проекта

Дом с двусветной гостиной и тремя спальнями на первом этаже, четко разделенный на дневную и ночную зоны. Строительство можно разбить на этапы, оставив поначалу на втором этаже чердак.

Конструкция и технология

Фундаменты: ленточные сборные железобетонные.

Наружные стены: кирпич с утеплением.

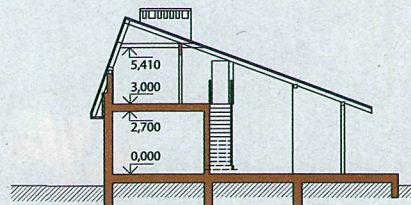
Перекрытия: сборные железобетонные.

Крыша: двухскатная по деревянным стропилам, покрытие – металлочерепица.

Наружная отделка: штукатурка, дерево, камень.

Ориентировочная стоимость строительства коробки дома (с учетом материалов и работ)

695 000 грн. согласно среднерыночным ценам на август 2010 года.



Разрез



Утеплитель



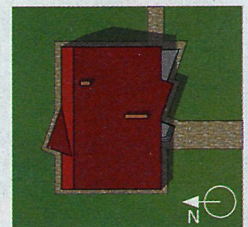
Керамоблоки



Дымоходы



Металлочерепица



Лучшая ориентация