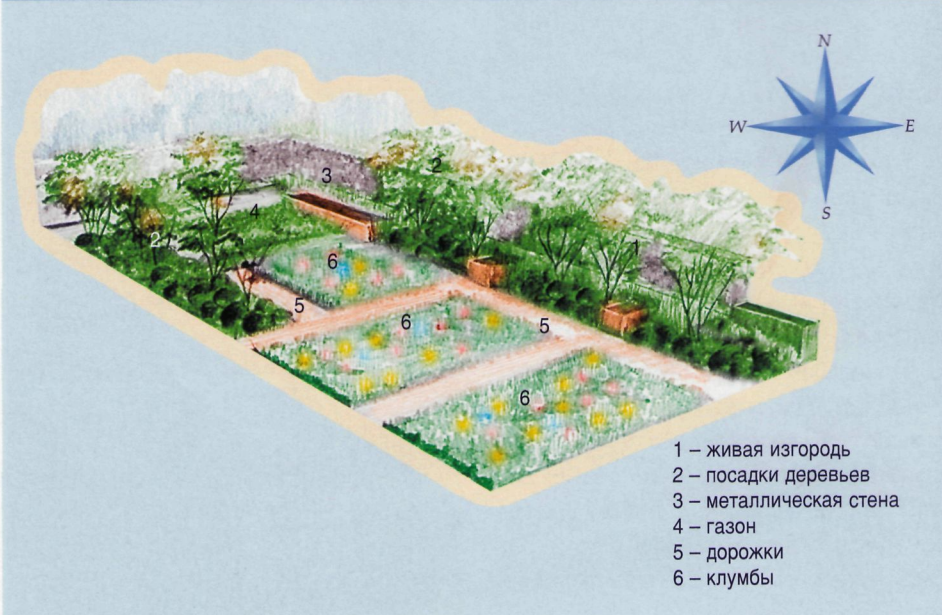




# Созвучие контрастов и подобий

Концепция проекта построена на контрасте простоты и сложности, многоплановости, многомерности. Небольшой участок с асимметричной планировкой предлагает большое разнообразие материалов, поверхностей и растений, создающее богатую палитру фактур, цветов и оттенков. Образ такого «райского сада» можно воплотить не только за городом, но и в условиях урбанистической застройки.

Ландшафтное проектирование: Tom Stuart-Smith  
 Автор проекта: Tom Stuart-Smith  
 Исполнители: Crocus.co.uk



- 1 – живая изгородь
- 2 – посадки деревьев
- 3 – металлическая стена
- 4 – газон
- 5 – дорожки
- 6 – клумбы



Колористическая гамма ландшафта построена на изысканных сочетаниях множества оттенков зелени с белым цветом и глубокими синими тонами различных элементов сада и его растений: от светло-голубого до насыщенного фиолетового и пурпурного

Необычный сад с двух сторон закрыт высокими посадками из граба и проржавленной металлической стенкой, подчеркивающей богатство фактур и текстур растений и служащей цветовым акцентом всей композиции. Как и в большинстве современных ландшафтных проектов, вода включена в планировочную структуру, но поскольку площадь участка невелика, водоем представлен только в виде небольшого пруда продолговатой формы, расположенного между металлической стенкой и живой изгородью. В некоторых местах он закрыт растениями, в других — хорошо виден из разных обзорных точек. К воде можно подойти и дотронуться до нее, если возникнет такое желание. Примечательно, что пруд проектировался не автором проекта, а отдельно, другим дизайнером.

В качестве мощения дорожек использованы натуральные материалы, подчеркивающие близость сада с его природным окружением, — грубо обработанный камень, уложенный рисунком, задающим определенную графическую перспективу и визуально увеличивающим протяженность сада, и кирпичи из темного дуба. Включение дерева в проект в таком нестандартном варианте подчеркивает экологическую направленность замысла дизайнера: дерево умирает со временем естественным способом, не нанося ущерба окружающей среде. Чтобы оно долго могло существовать под открытым небом,



Цветы, устойчивые к засушливым условиям, — главный элемент сада. Ирисы, герань, ромашки, маки — типичные представители степной флоры — хорошо смотрятся в общей композиции на фоне зеленой листвы, изумрудной изгороди и мягкого газона



брикеты обработали специальным составом. Со временем они приобретут благородный серовато-серебристый цвет. Мощение из камня имеет мягкий приятный теплый оттенок, хорошо сочетающийся с насыщенным ярким терракотовым тоном металлической проржавленной стены.

Идея использования корродированного металла в проекте возникла у дизайнера во время его пребывания на морском побережье Норфолка, где можно найти обломки старых кораблей, мачт и отслужившие свое детали, покрытые ржавчиной.

Подбор растений играет в проекте ключевую роль. Деревья высотой до 1,8 м с темно-зеленой глянцевой листвой хорошо оттеняют изумрудный цвет аккуратно подстриженного мягкого газона. 